

# Forge (Minecraft Client)

Forge je jeden z nástrojů jak zprovoznit mody do minecraftu, jedná se o velmi rozšířenou možnost která je spolehlivá.

**Je nutné mít stáhlou verzi hry už předem !**

## Jak stáhnout verzi vaší hry ?

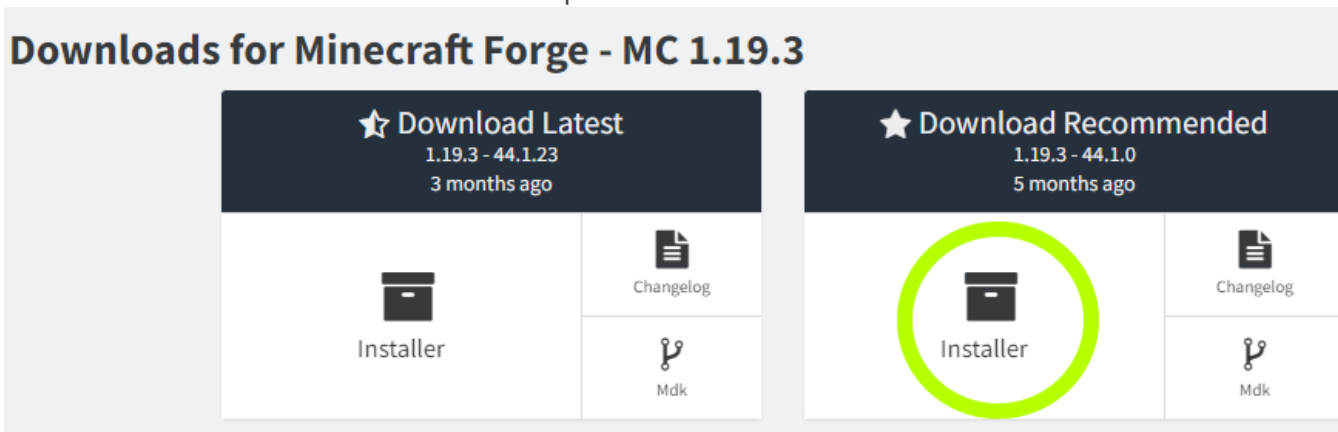
- Rozmyslete si na jaké verzi chcete hrát, je důležité aby všechny mody podporovali tuto verzi
- Je to jednoduché, pouze si v nastavení přidejte a poté zapněte hru s verzí kterou chcete používat

## Stažení a instalace Forge

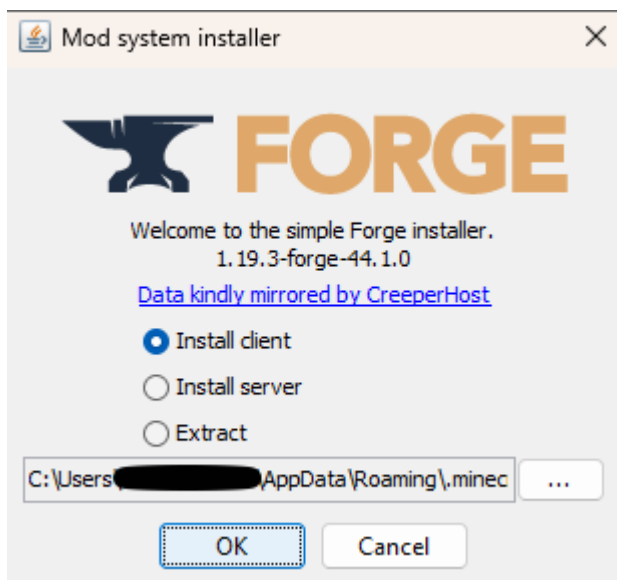
1. Na oficiálním webu **FORGE** si stáhnete verzi kterou chcete použít



2. Poté kliknete na " **installer** " v sekci doporučené



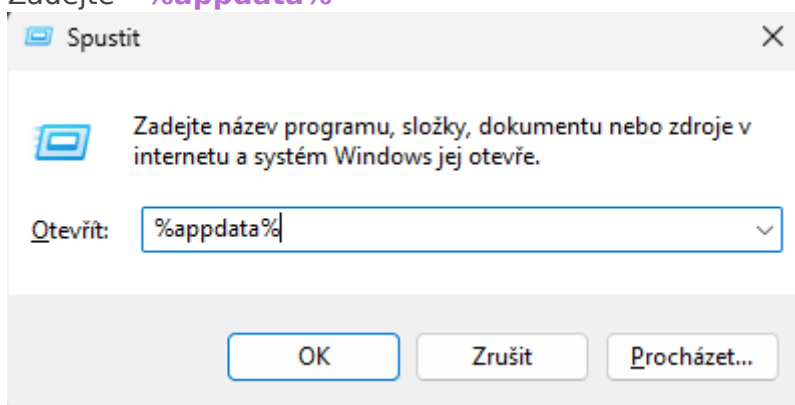
3. Po stáhnutí dáte pouze OK, mějte zaškrtnuto " **Install Client** "



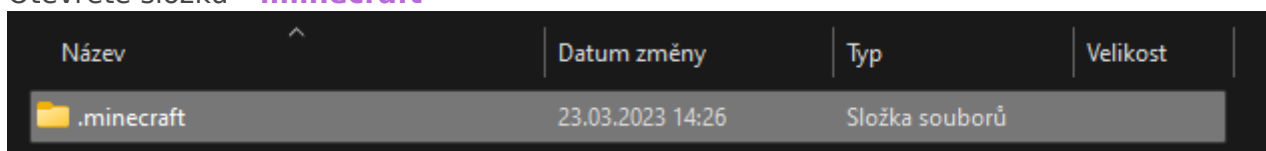
4. Po dokončení zapněte minecraft launcher kde by jste měli mít automaticky nastavenou verzi hry forge

## Vložení modu do souborů hry

1. Použijte zkratku " **WINDOWS + R** " pro vyhledávání
2. Zadejte " **%appdata%** "



3. Otevřete složku " **.minecraft** "



4. Poté půjdete do složky " **mods** " kam vložíte mody

Revision #2

Created 6 June 2023 16:53:13 by ToMMaker666

Updated 1 January 2025 22:31:08 by ToMMaker666