

# Práce s SFTP/FTP

Návody pro práci s SFTP/FTP pomocí programu WinSCP.

- [SFTP](#)

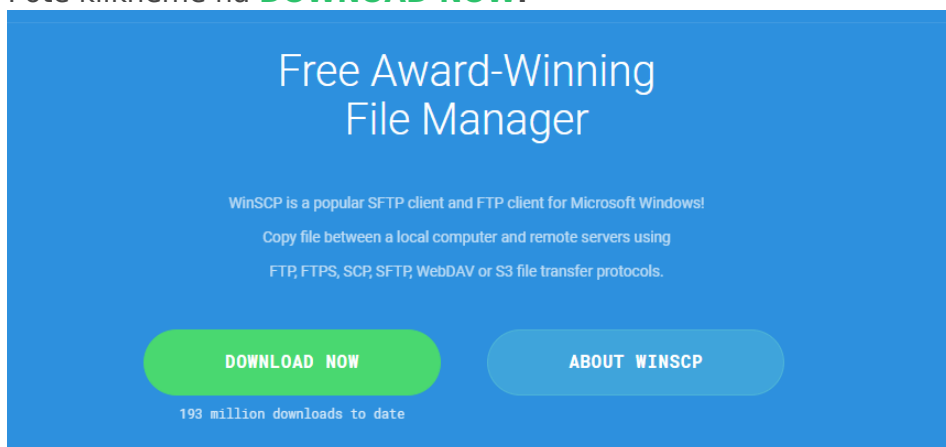
# SFTP

## Důležité

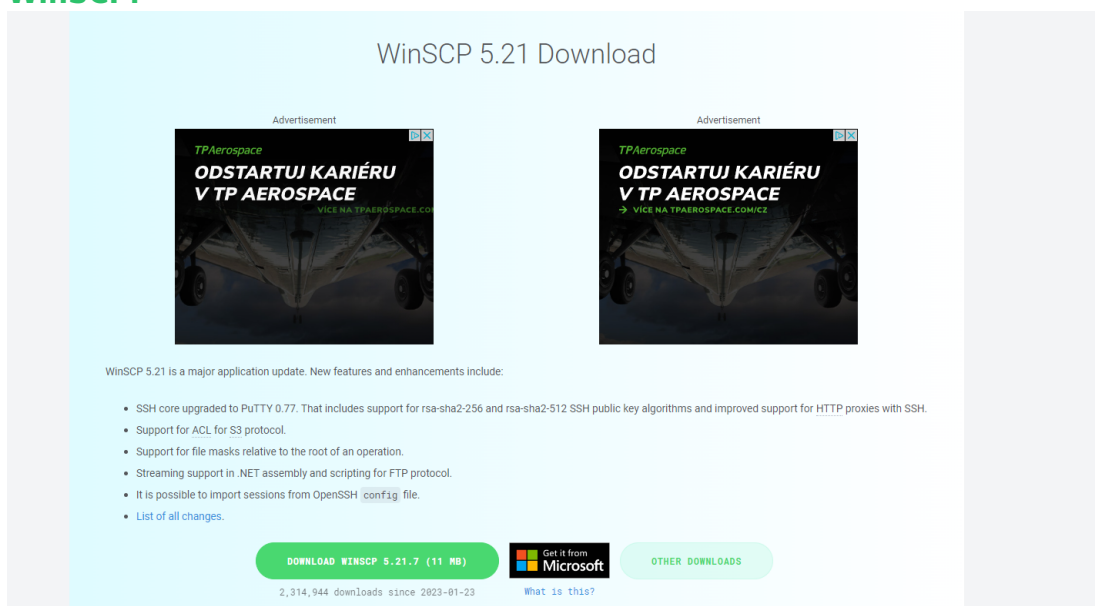
**Pokud' je to první server, tak musíte vygenerovat heslo.**

## Instalace klienta

1. Vyhledáme si WinSCP. [Odkaz zde](#)
2. Poté klikneme na **DOWNLOAD NOW**.



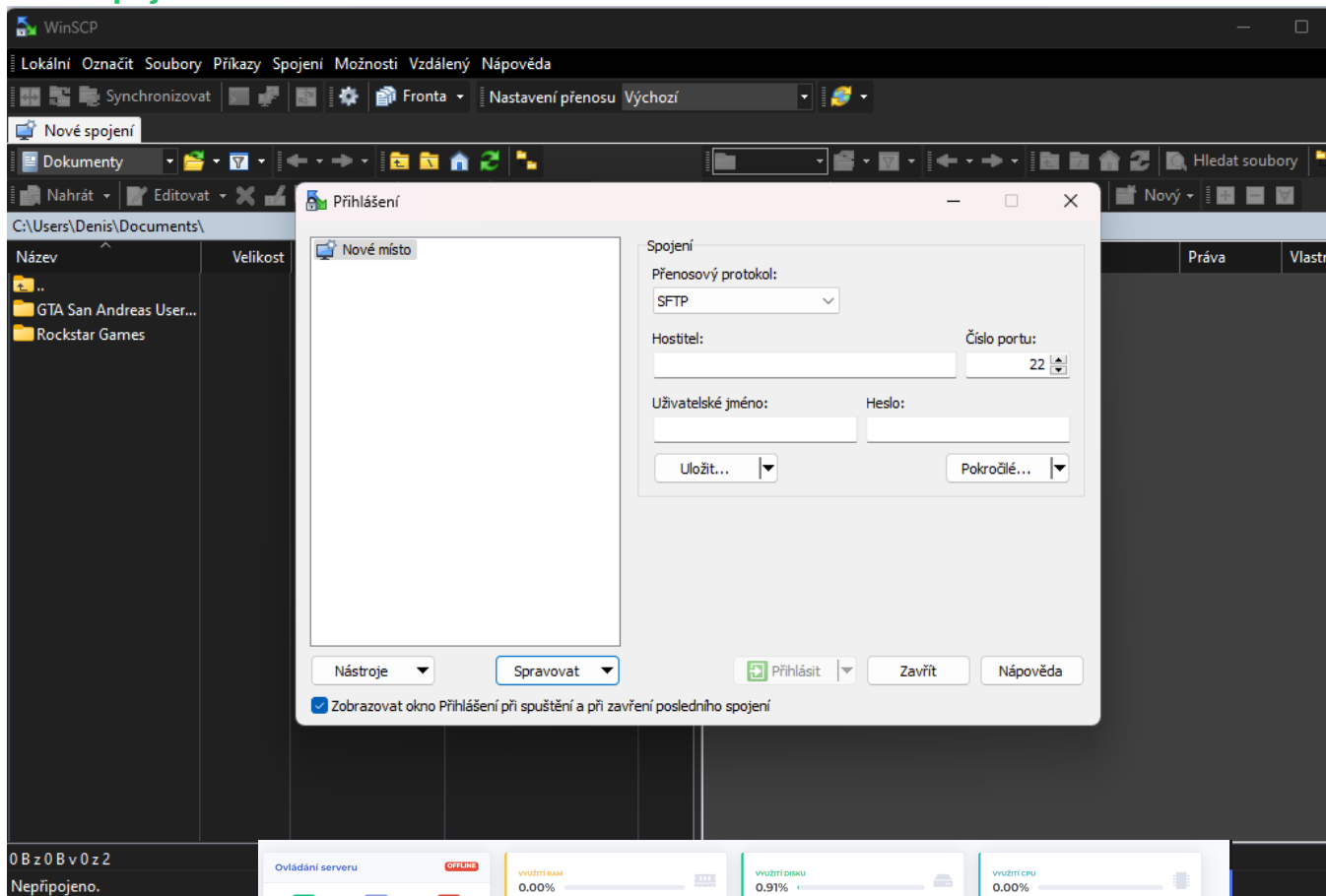
3. Přesune nás to sem a dáme **DOWNLOAD WINSCP**, poté se vám začne stahovat **WinSCP**.



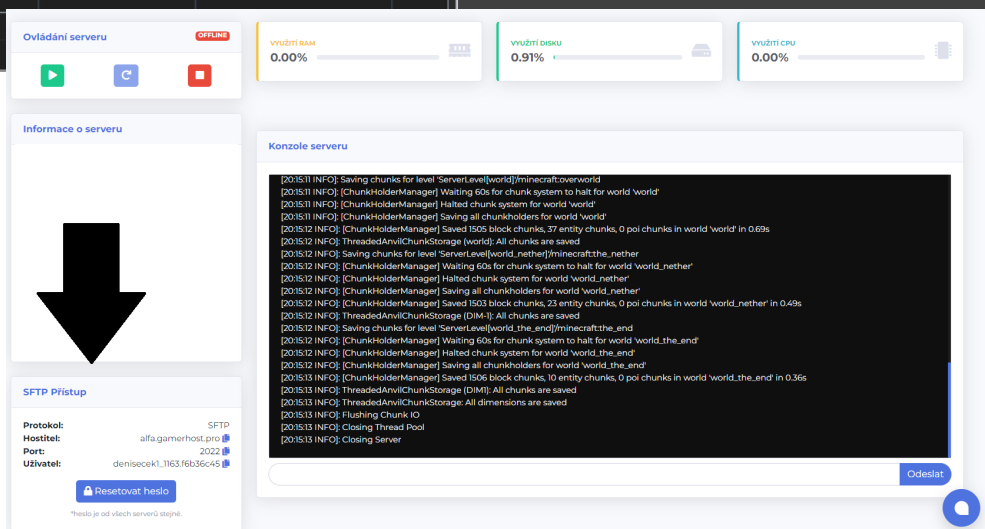
4. Pak si najdeme kde to máme stažené a otevřeme a nainstalujeme.

## Připojení

1. Otevřeme **WinSCP**, a ukáže se vám tato tabulka, nebo když se neukáže tak klikneme na **Nové spojení**.



2. Poté přejdeme do



**resetovat heslo.**

### SFTP Přístup

|           |                    |
|-----------|--------------------|
| Protokol: | SFTP               |
| Hostitel: | alfa.gamerhost.pro |
| Port:     | 2022               |
| Uživatel: |                    |

Resetovat heslo

\*heslo je od všech serverů stejné.

3. Jak vám to ukáže nové heslo a pečlivě si ho uložíme, poté přejdeme do programu **WinSCP**.
4. Ukopírujeme si **hostitela** a vložíme do políčka **Hostitel**.
5. Pak si zkopírujeme **Port** a vložíme do políčka **Port**.
6. Poté si zkopírujeme si **uživatela** a vložíme do políčka **Uživatelské Jméno**.
7. Poté si zkopírujeme heslo které nám to **vygenerovalo** při postupu nahoře ↑ a vložíme do políčka **Heslo**.
8. Bude to vypadat takhle (**s vašimi údaji**), Poté klikneme na tlačítko **uložit**.

Přihlášení

Nové místo

Spojení

Přenosový protokol:  
SFTP

Hostitel:  
alfa.gamerhost.pro

Číslo portu:  
2022

Uživatelské jméno:  
denisecek1\_

Heslo:  
.....

Uložit... Pokročilé...

Nástroje Spravovat Přihlásit Zavřít Nápověda

☒ Zobrazovat okno Přihlášení při spuštění a při zavření posledního spojení

9. Ukáže se vám ukáže tabulka a tam si napíšete jak to chcete pojmenovat. tak si to pojmenujete. můžete si zakliknout **Uložit heslo**, poté klikneme **OK**.

Uložit spojení jako místo

Název místa:  
denisecek1\_@alfa.gamerhost.pro

Složka:  
<žádný>

☐ Uložit heslo (nedoporučuje se)

☐ Vytvořit zástupce na ploše

OK Storno Nápověda

11. Poté vás to připojí do **SFTP**.